

# CEO DIGITAL

PRESENTADO POR 

*Escúchalo en tu plataforma favorita:*



SHOW NOTES  
**EPISODIO 19**

## Accesibilidad web: Tecnología centrada en las personas

**Contacto:** [ceodigital@mck.agency](mailto:ceodigital@mck.agency)

## EPISODIO 19

### **Accesibilidad web: Tecnología centrada en las personas**

En este episodio hablaremos de accesibilidad, un tema que cada día es más relevante dentro de la sociedad y el mundo digital, razón por la cual las empresas comienzan a apostar por esta implementación.

En conjunto con nuestro invitado: Ismael Tello, líder de tecnología en MCK, hablaremos sobre esta implementación, cada día más importante, como una acción coherente dentro del discurso de inclusión de las empresas.

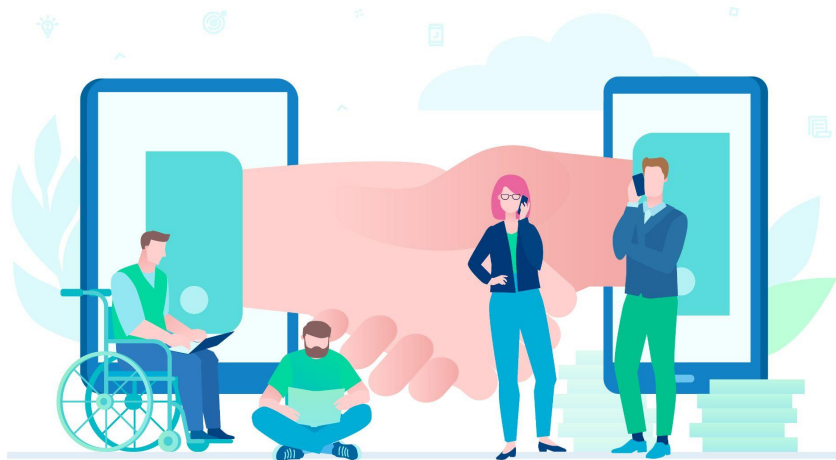
#### **Puntos clave de este episodio:**

- ¿Qué es accesibilidad?
- La importancia de invertir en accesibilidad.
- Mitos y normas de la accesibilidad.

“Accesibilidad es simplemente la **facilidad** de **condiciones** para que cualquiera pueda acceder en **igualdad** de condiciones”.

## Accesibilidad es...

Todo aquello que podemos usar, a lo que podemos **acceder** con independencia, facilidad y sin interrupciones.



## Accesibilidad tecnológica es...

La forma en la cual las personas **interactuamos** con diversas aplicaciones, sitios web y aparatos tecnológicos con independencia, facilidad y sin interrupciones.

# Las empresas y la accesibilidad

Tenemos que comenzar a crear **sitios, aplicaciones y sistemas** que sean capaces de **interactuar con** otro tipo de herramientas de **accesibilidad**, como pueden ser los asistentes de voz.



**La accesibilidad** no tiene por qué ser costosa. Como empresa hay que tenerla en el mapa e **ir implementándola** poco a poco como parte de nuestros **valores organizacionales**.

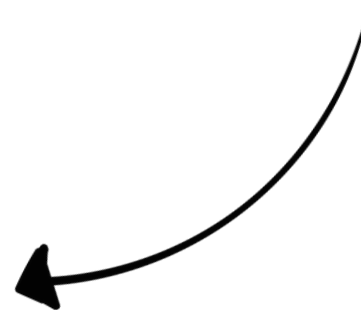
“Nuestras propiedades digitales tienen que **estar listas** para **cualquier audiencia** que pueda llegar a tener alguna **dificultad** con relación a una persona promedio”.

## El Design Thinking como parte del proceso de accesibilidad

Generar **empatía** con el usuario de mis servicios es vital para poder crear aplicaciones que se adapten a **su vida**.



Es vital recordar que **creamos** para **personas**, no para máquinas.



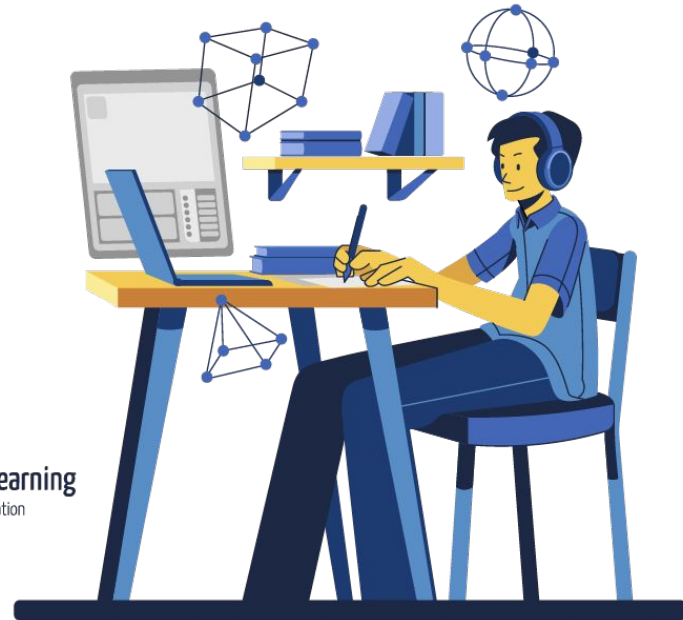
Por ello debemos **adaptarnos a las personas** y no ellas a nosotros.

## Consortio W3C

El World Wide Web Consortium (W3C) desarrolla **estándares web** internacionales: HTML, CSS y muchos más.

La **accesibilidad** en cada una de sus implementaciones, es clave al momento de aprobar un desarrollo.

México es parte de los países que **adoptan esas normas** y exige cierto nivel de accesibilidad para dependientes del Estado Mexicano.



Online Learning  
Vector Illustration



# CEO DIGITAL

PRESENTADO POR 

*Escúchalo en tu plataforma favorita:*



SHOW NOTES  
**EPISODIO 19**

## Accesibilidad web: Tecnología centrada en las personas

**Contacto:** [ceodigital@mck.agency](mailto:ceodigital@mck.agency)